

# *GREENING* **BRUSSELS**



***Verso una città sostenibile***



Evelyne Huytebroeck, Ministro di Bruxelles per l'Ambiente,  
l'Energia e il Rinnovamento urbano

1

2

3

4

# INDICE

1. CONTESTO

2. CHE COSA ABBIAMO FATTO?

3. CONCLUSIONI



1

2

3

4

# CONTESTO



Evelyne Huytebroeck, Brussels Minister of Environnement,  
Energy and Urban renewal

# CONTEXT

## Istituzionale

### BELGIUM

- 10,9 M abitanti
- 3 lingue ufficiali
- 2 Regioni
- 3 Comunità



# CONTESTO

## Bruxelles: fatti



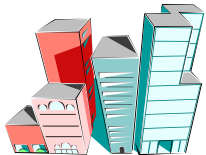
- **Area:** 161.4 km<sup>2</sup> (Milano: 183.77)



- **Aree verdi:** 50% della superficie urbana



- **Popolazione** 1 125 728 (Milano: 1 314 745)



- **Densità:** 6.496.9 abitanti/km<sup>2</sup> (Milano: 7154.3)

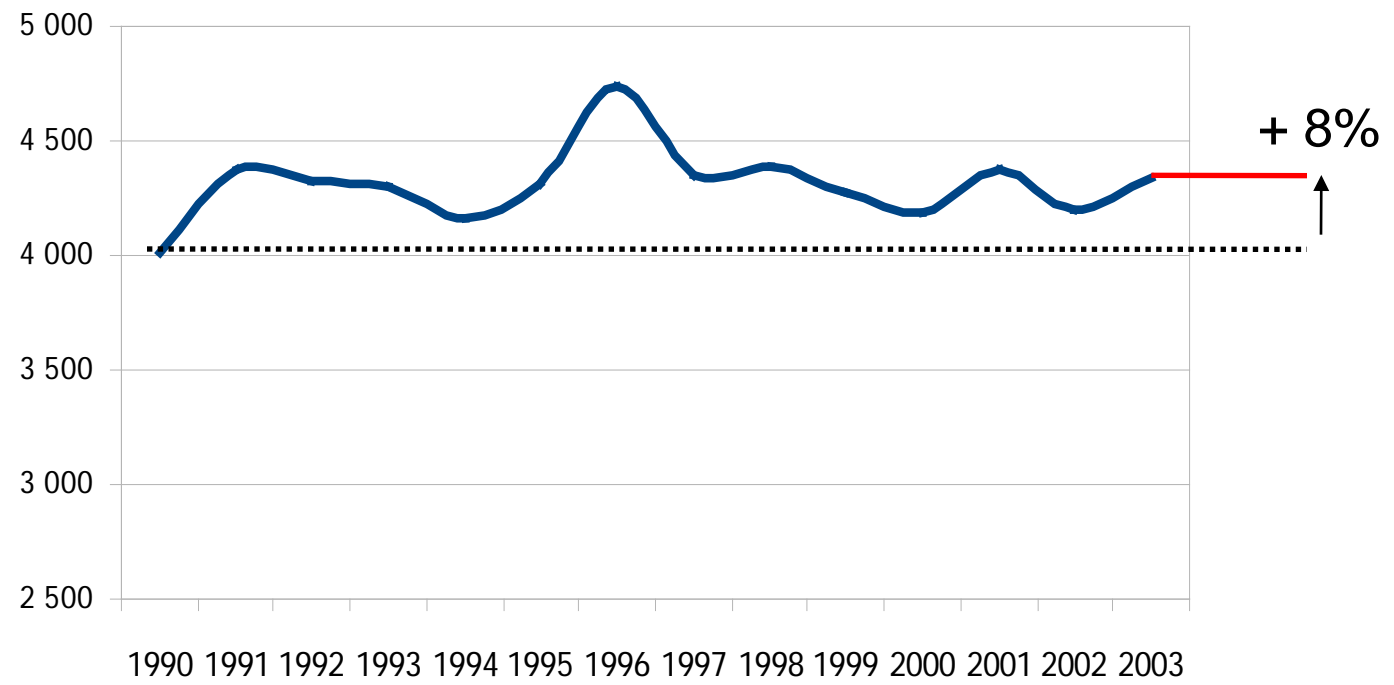


# CONTESTO

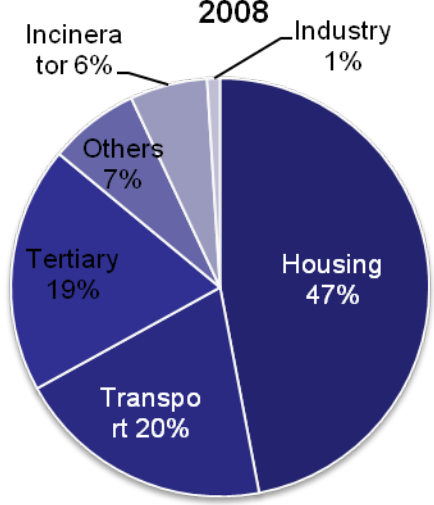
## Emissioni serra

### Emissioni serra a Bruxelles – 1990-2003 (per giorni gradi reali)

kt CO2e/an



#### CO2 emissions by sector in 2008

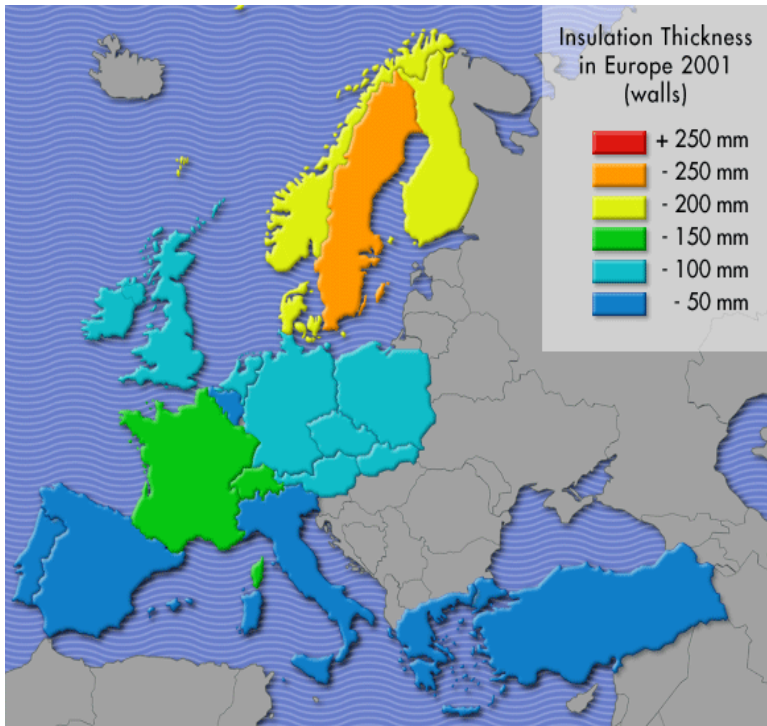


Evelyne Huytebroeck, Brussels Minister of Environnement, Energy and Urban renewal

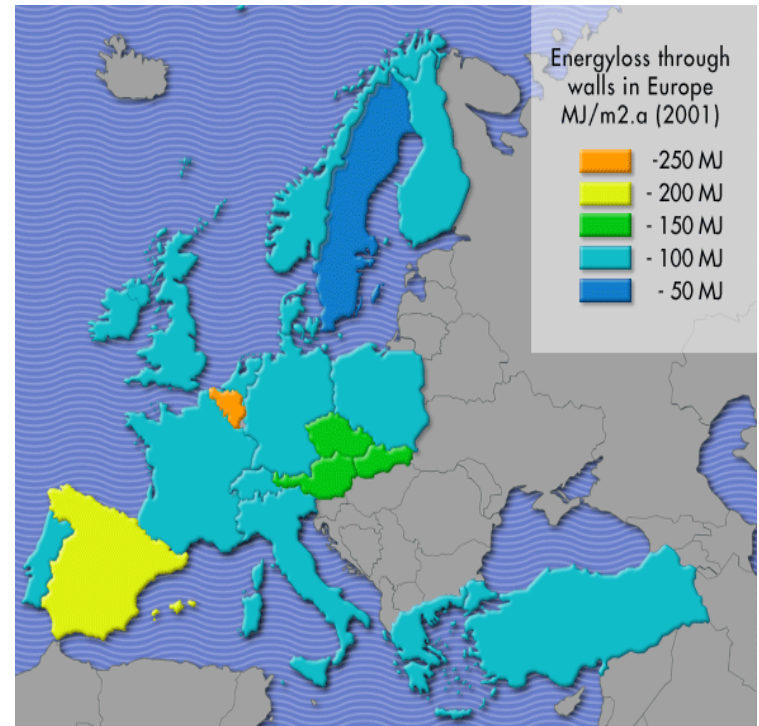
# CONTESTO

## Isolazione muri

### Isolazione muri in Europa (2001)

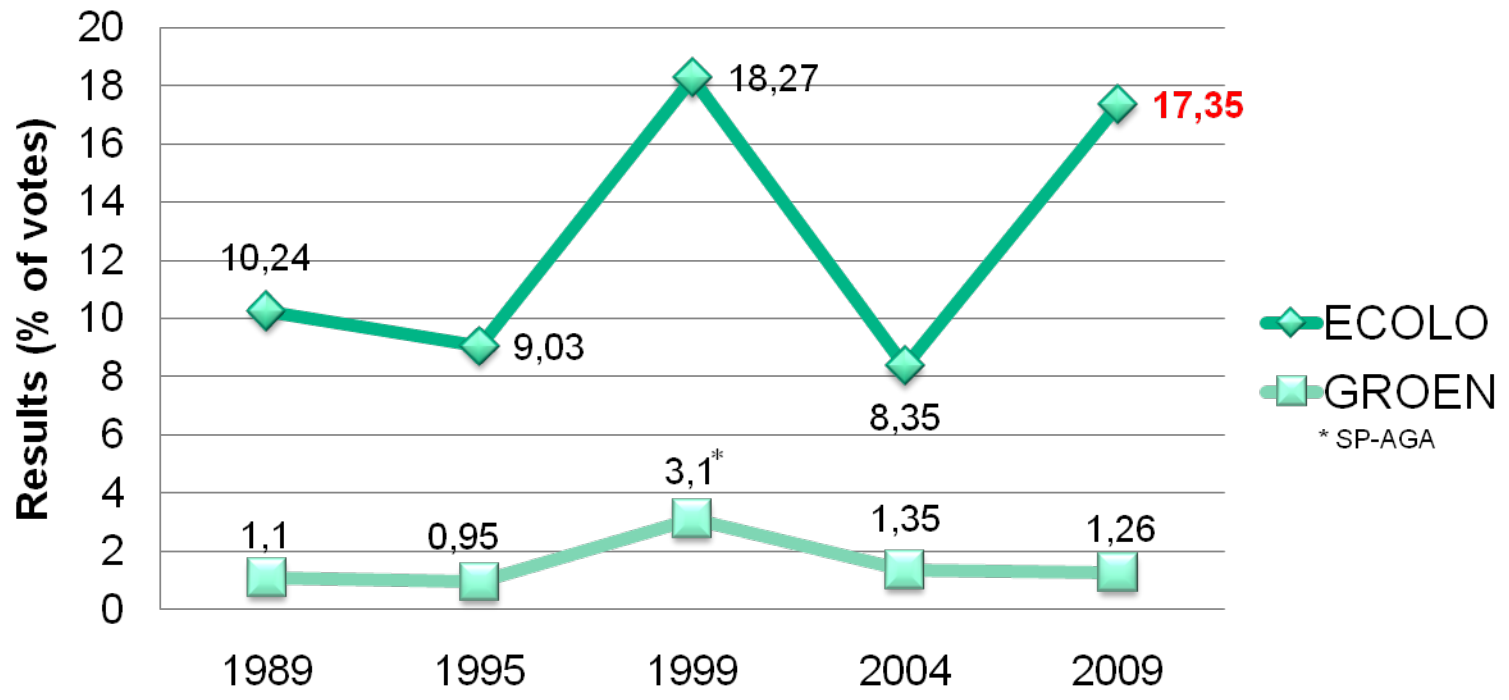


### Energia persa (2001)



# CONTESTO

## Elezioni



1 Ministro  
3 Ministri



Evelyne Huytebroeck, Brussels Minister of Environnement, Energy and Urban renewal

1

2

3

4

# CAMBIARE BRUXELLES



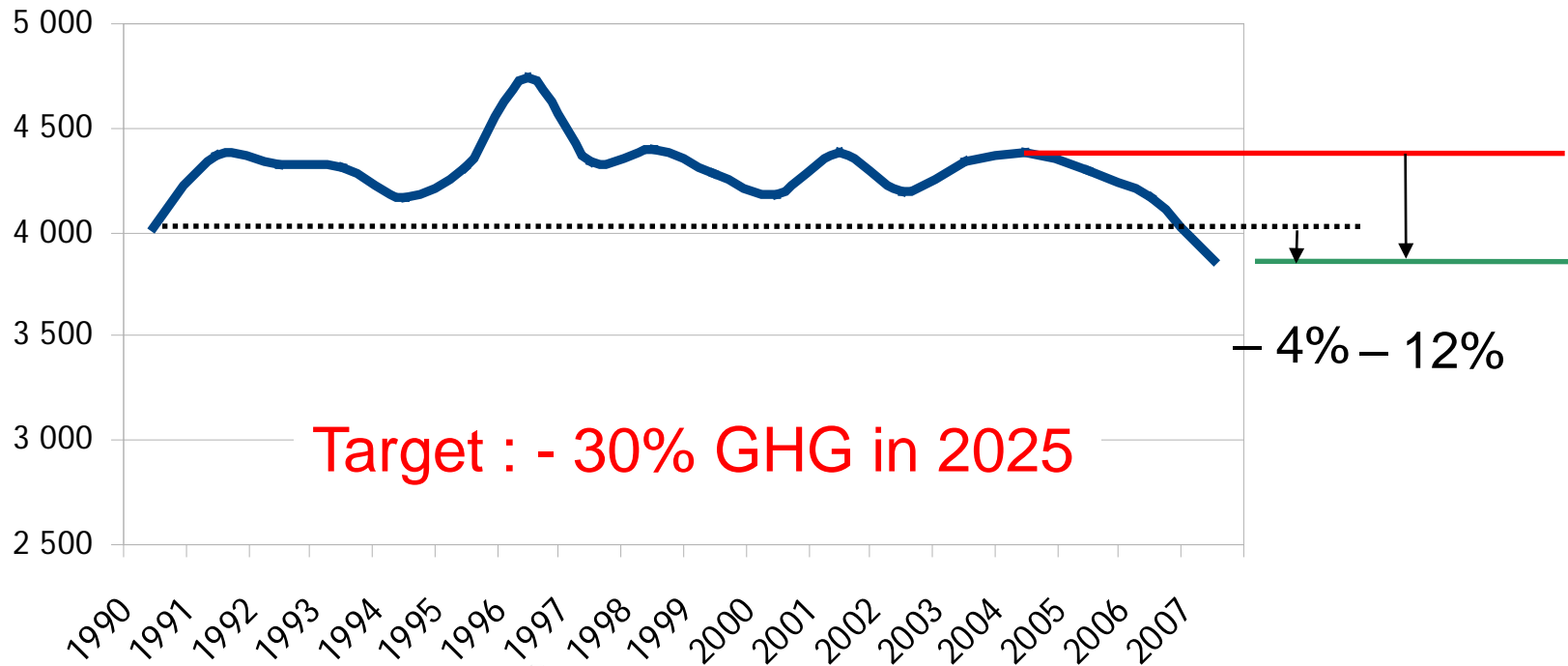
Evelyne Huytebroeck, Brussels Minister of Environnement,  
Energy and Urban renewal

# CAMBIARE BRUXELLES

## Energia

Emissioni serra globali Bruxelles – 1990-2008 (non corrette climaticamnt.)

kt CO2e/an



Target : - 30% GHG in 2025

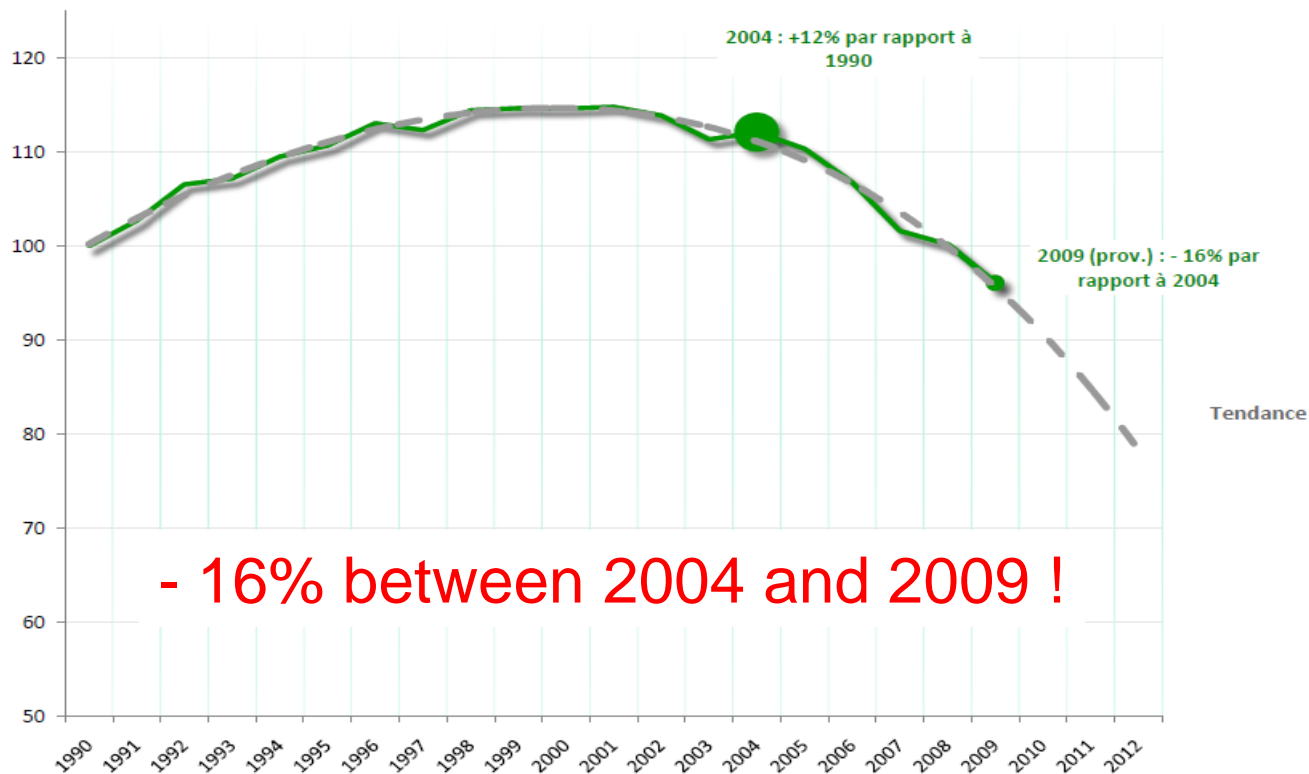


Evelyne Huytebroeck, Brussels Minister of Environnement, Energy and Urban renewal

# CAMBIARE BRUXELLES

## Energia

Evoluzione consumi energia pro capite (corretti climaticament.)



# CAMBIARE BRUXELLES

## Energia

1. Strategia centrata sullo stimolo di domanda per ristrutturazione sostenibile edifici
  - ▶ Sostegno investimenti per risparmio energetico (isolazione, riscaldamento, rinnovabili, accessori, ...) ,ediante grandi investimenti pubblici
    - ▶ In 7 anni : 112.000 incentivi per un importo totale di 70 milioni di euro



1

2

3

4

# CAMBIARE BRUXELLES

## Energia

- ▶ 0% mutuo sociale verde
- ▶ Sostegno e training di energy managers per grandi edifici
- ▶ Nuove norme sul rendimento energetico degli edifici



# CAMBIARE BRUXELLES

## Energia

### 1. Strategia bottom-up per gli edifici:

#### ► Bando per progetti “Edifici dimostrativi”:

- 117 progetti (2007 e 2009)
- 266.700 m<sup>2</sup>
- 81.000 m<sup>2</sup> case passive
- Media riduzione fabbisogno energia: - 75%
- Casa passiva diventa standard



# CAMBIARE BRUXELLES

## Energia

- ▶ “Energy challenge” per migliorare il comportamento a casa



# CAMBIARE BRUXELLES

## Energia

1. Dal 2010 tutti i nuovi edifici pubblici (comprese case popolari) devono essere conformi a standard passivo. Lo standard “low energy” è obbligatorio per le ristrutturazioni

Project HQ for « Bruxelles Environnement »  
Largest passive building in the world (15.000 m<sup>2</sup>)  
< **82 kWh<sub>PE</sub>/m<sup>2</sup>/year**



1. Dal 2015: lo standard passivo si estenderà al settore privato



# CAMBIARE BRUXELLES

## Natura

Creazione di 63km di piste ciclopedonali intorno a Bruxelles, che collegano la maggior parte di parchi e aree verdi.

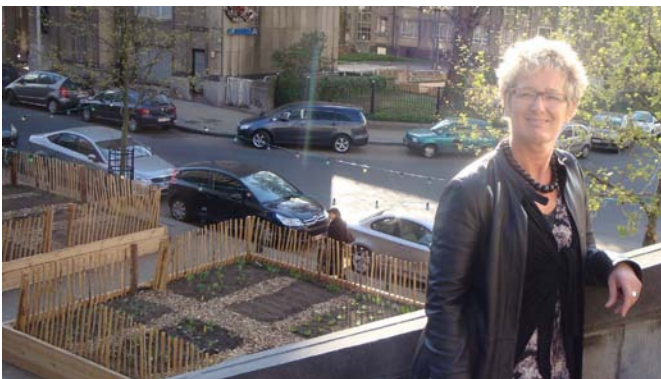


Evelyne Huytebroeck, Brussels Minister of Environnement, Energy and Urban renewal

# CAMBIARE BRUXELLES

## Alimentazione

- ▶ Alimentazione = 30% di emissioni di gas serra
- ▶ Lancio di un piano d'azione per l'alimentazione sostenibile:
  - ▶ Sostegno a sviluppo orti collettivi urbani
  - ▶ Accompagnamento mense (85 mense      60.000 pasti al giorno).

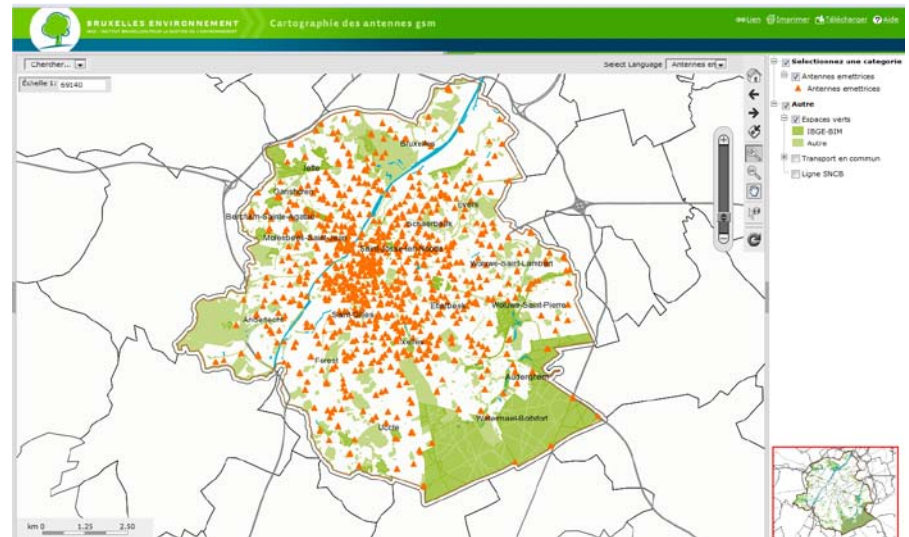
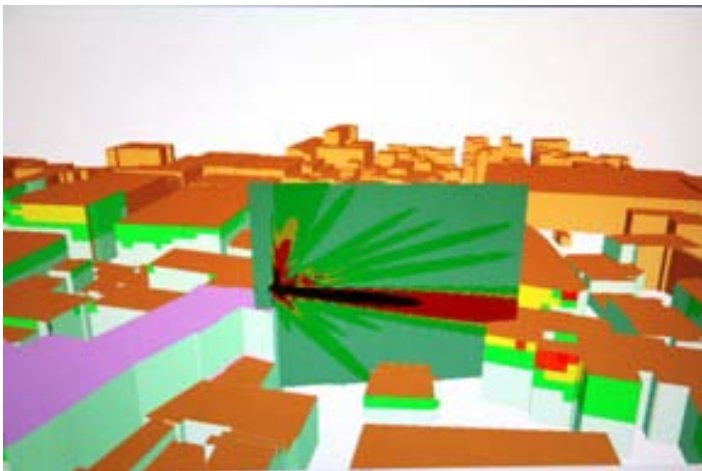


Evelyne Huytebroeck, Brussels Minister of Environnement, Energy and Urban renewal

# CAMBIARE BRUXELLES

## Ambiente

- ▶ Nuove norme su antenne cellulari: radiazioni elettromagnetiche limitate a 3V/m (principio di precauzione).



Evelyne Huytebroeck, Brussels Minister of Environnement, Energy and Urban renewal

# CAMBIARE BRUXELLES

## Rinnovo urbano

Dal 2009: aumenta il raggio d'azione:

**edificio > vicinato > città**

- ▶ Inclusione della sostenibilità in ogni progetto di pianificazione urbana.
- ▶ Creazione di vicinati sostenibili (Tivoli).



### Tivoli => 2015

- 530 residenze passive convenienti
- 2 asili nido
- 1 area verde
- 8,000 mq spazi pubblici
- 13,000 mq di attività economiche verdi



Evelyne Huytebroeck, Brussels Minister of Environment,  
Energy and Urban renewal

1

2

3

4

# CAMBIARE BRUXELLES

## Suoli inquinati

- ▶ 17.000 lotti potenzialmente inquinati a Bruxelles = 8 % del territorio urbano
- ▶ Nuovo regolamento e sostegno finanziario per accelerare il disinquinamento dei suoli in città.



# CAMBIARE BRUXELLES

## Rifiuti

- ▶ 450 kg / abitante / anno di rifiuti a Bruxelles
- ▶ Adozione di un nuovo piano di prevenzione e gestione dei rifiuti:
  - ▶ - 50 kg / abitante / anno di rifiuti prodotti
  - ▶ +50 kg / abitante / anno di rifiuti riciclati.



# CAMBIARE BRUXELLES

## Mobilità

- ▶ 500.000 vetture a Bruxelles ogni giorno
  - ▶ Plan Iris 2 : - 20% di traffico nel 2018
  - ▶ Fiscalità verde per il 2013 : chi inquina paga
  - ▶ Piano picco di inquinamento che prevede circolazione a targhe alterne



# CAMBIARE BRUXELLES

## Mobilità

- ▶ Piano mobilità imprese obbligatorio:
  - ▶ Dal 2004, 240.000 lavoratori (su 680.000 in RBC, più di 1/3 del totale)
  - ▶ Obiettivo 2011 : 280.000 lavoratori
- ▶ Gestione centralizzata dei parcheggi custoditi



# CAMBIARE BRUXELLES

## Mobilità

- ▶ Uffici: obiettivo diminuire del 50% il numero di posteggi non custoditi a seconda della zona di accessibilità
- ▶ Veicoli puliti:
  - ▶ nel 2003, auto pubbliche secondo norme euro
  - ▶ nel 2009, acquistati in base a punteggio écoscore (CO2 + PM, NOX)



# CAMBIARE BRUXELLES

## Mobilità

- ▶ Incentivi Bruxell'Air : più di 6.000 in 4 anni => budget 800.000 euro / anno
- ▶ Moltiplicazione stazioni Cambio : 68 stazioni, 200 vetture, 5.418 utilizzatori.
- ▶ Villo : 162 stazioni – 1800 bici
- ▶ Piste ciclabili e bici: 80 km rimessi a posto su 240km + 13% di ciclisti nel 2010



1

2

3

4

# Conclusioni



Evelyne Huytebroeck, Brussels Minister of Environnement,  
Energy and Urban renewal

# CONCLUSIONI

## Una città sostenibile?

Bruxelles ha iniziato a trasformarsi in città sostenibile:

- ▶ 9<sup>a</sup> nel Green City Index of European Sustainable Cities
- ▶ 1<sup>a</sup> nella stessa classifica per politiche ambientali
- ▶ Tra le prime 5 città per case passive

Prossimo passo: capitale verde europea



1

2

3

4

# Grazie per la vostra attenzione

## Domande?



[www.evelyne.huytebroeck.be](http://www.evelyne.huytebroeck.be)



Evelyne Huytebroeck, Brussels Minister of Environnement,  
Energy and Urban renewal